

FITXA TÈCNICA A TEMPO UMORE

Espai escènic

- Escenari sense inclinació i amb escala d'accés a platea
- Mides mínimes requerides de 10m d'ample x 8m de fons
- El terra ha d'ésser fosc. En cas que el terra de l'escenari sigui de color clar caldrà col·locar linòleum negre al voltant de la moqueta vermella de 8mx6m.

Maquinària

- Càmera negra a la italiana composta per un teló de fons negre, 6 cametes i 3 bambolines.
- Quatre barres electrificades per a la col·locació dels projectors de llum segons plano en escenari + frontal.
- Teló de boca que es necessita obrir a principi de funció des de control.
- Es necessita il·luminació negra entre cametes, fora d'escena per els moviments dels músics.

Il·luminació

- 2 retalls 15/30 (1 amb iris) + 5 retalls 25/50 (depenent distancia frontal) tipus robert juliat.
- 18 pc 1kw amb porta filtres i viseres
- 26 pars64 cp62 (n5) amb porta filtres + 1 par64 cp60 (n1)
- 2 asimètriques per fer llum de sala (o llum de sala que es pugui regular per dmx)
- 48 canals de regulació de dímer de 2,5kw (protocol de senyal dmx)
- La companyia porta taula de llums amb una sola sortida dmx.

Vídeo

- Projector amb obturador, mínim 5000 ANSI lumen, amb òptica òptima per projectar imatges directament a teló de fons des de primera bara de llums segons plano (dependrà de l'espai escènic i potència del projector per guanyar el màxim de lluminància), d'uns 4 metres d'amplada x 3 metres d'alçada com a mínim.
- Control des de control tècnic fins al projector mitjançant hdmi o vga.
- La companyia porta pc per reproduir les imatges.

So

- Taula de so, mínim 6 canals
- Tècnic de so qualificat per fer la mescla d'àudio ambient mitjançant microfonia de la companyia mes proporcionada per el teatre, per enviar a p.a i monitors.
- P.A adequada per a l'espai
- 2 Monitors per enviar àudio a escena que es col·locaran darrera 1a cameta a banda i banda.

Microfonia companyia

- 3 micròfons shure Beta 91A que es col·loquen davant moqueta per captar ambient orquestra

Microfonia proporcionada per el teatre

- 2 micròfons d'ambient col·locats darrere les 2nes cametes per reforçar so de la part posterior de l'orquestra amb peu de micròfon.
- 1 minijack a control per reproduir àudio des de control tècnic.
- Reforç sonor que cregui convenient el tècnic de so de l'espai, sempre i quan no afecti a la escena visualment ni a la il·luminació.

Camerinos

- 1 camerino amb dutxa, aigua calenta, lavabo i mirall, per a 5 dones.
- 1 camerino amb dutxa, aigua calenta, lavabo i mirall, per a 7 homes.
- 1 camerino amb dutxa, aigua calenta, lavabo i mirall per el director.
- Aigua embotellada per a la companyia durant el muntatge, la funció i el desmuntatge.

Personal

Del teatre: Personal carrega i descarrega (3 moquetes, 1 flycase rodes, 13 cadires), 1 tècnic de so, 1 tècnic de llums, 1 tècnic maquinaria.

De la companyia: 12 musics/actors, 1 director, 1 tècnic

*Durant muntatge haurem de ser mínim 3 persones del teatre per muntar so, muntar, enfocar i donar canals de il·luminació; quedar amb el tècnic de la companyia per horari de descarrega, i muntatge.

Simulació escena



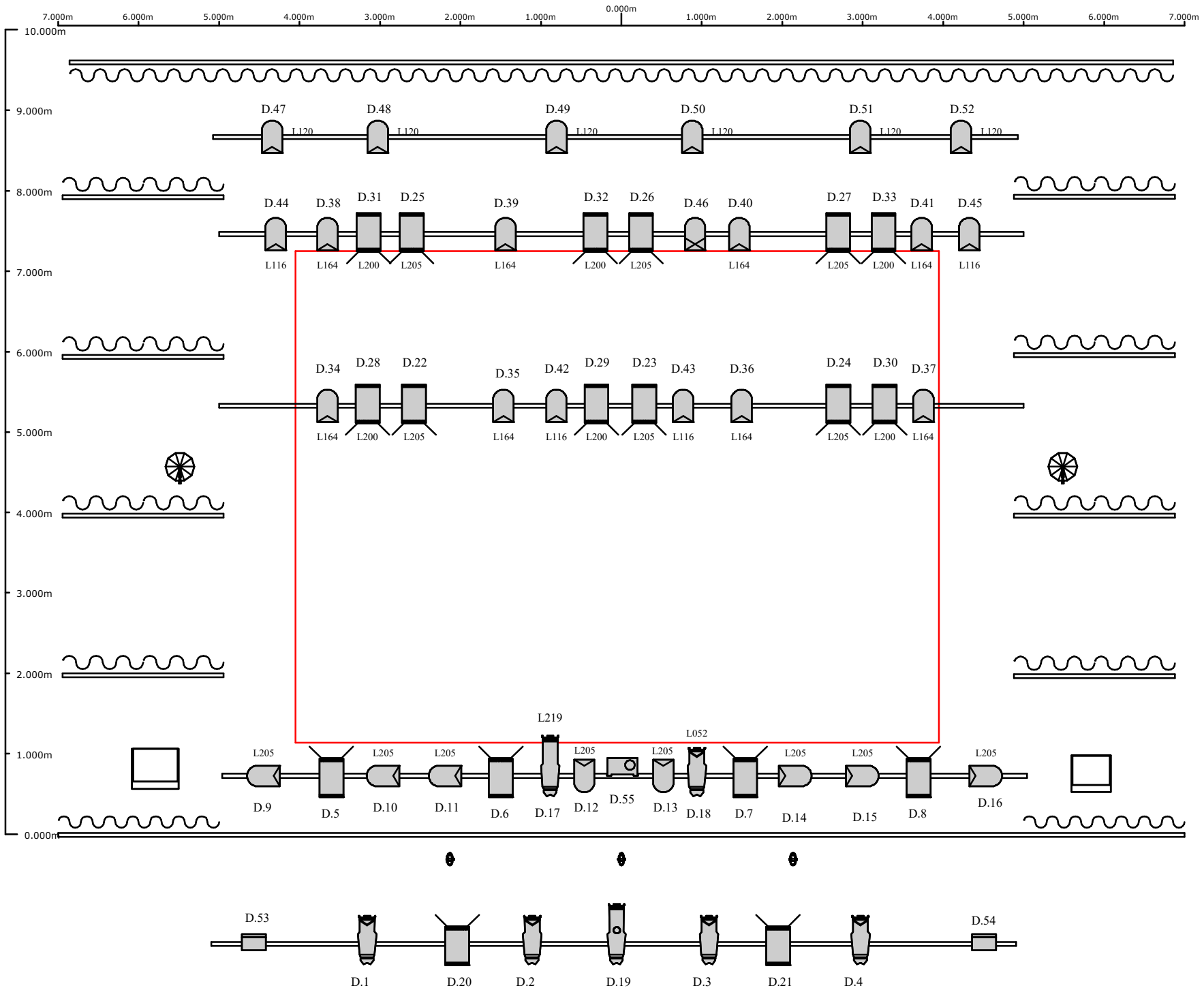
ATREZZO NECESSARI

- Moqueta 8m d'ample x 6m de fondo
- Cinta linoleum vermella i negra (1 rotllo de cada)
- 11 cadires + 1 tamboret 75 cm alt similars a la foto
- 7 atrils negres + 1 atril negre director similars a la foto
- 8 llumetes atril sense cables similars a la foto



Contacte tècnic: Sergi Torns/ +34635949013/ sergi.torns@gmail.com

CONCERTO A TEMPO D'UMORE



FIXTURES

	PC 1KW	18
	PAR 64 CP62	26
	PAR 64 CP61	1
	PROFILE 25/50	5
	PROFILE 15/30	2
	ASIMETRICA	2
	IRIS	1
	PROJECTOR	1
	+ OBTURADOR	

	MIC SHURE BETA 91A
	AMBIENT MIC
	MONITOR
	RED CARPET 8X6M