

## FITXA TÈCNICA A TEMPO UMORE ESCOLARS

*Destacat:* Al ser funcions matinals escolars, el plano de llums y projecció haurà de muntar-se abans de que arribi el tècnic de la companyia (unes 2 hores avanç de la funció).

### Espai escènic

- Escenari sense inclinació i amb escala d'accés a platea
- Mides mínimes requerides de 10m d'ample x 8m de fons
- El terra ha d'ésser fosc. En cas que el terra de l'escenari sigui de color clar caldrà col·locar linòleum negre al voltant de la moqueta vermella de 8mx6m que porta la companyia i defineix l'espai escènic de l'espectacle.

### Maquinària

- Càmera negra a la italiana composta per un teló de fons negre, 6 cametes i 3 bambolines.
- 2 barres electrificades per a la col·locació dels projectors de llum segons plano en escenari + frontal.
- Es necessita il·luminació negra entre cametes, fora d'escena per els moviments dels músics.

### Il·luminació

- 1 retalls 15/30 + 4 retalls 25/50 (depenent distancia frontal) tipus robert juliat.
- 12 pc 1kw amb porta filtres i viseres
- 10 pars64 cp62 (n5) amb porta filtres
- 2 asimètriques per fer llum de sala (o llum de sala que es pugui regular per dmx)
- 48 canals de regulació de dímer de 2,5kw (protocol de senyal dmx)
- La companyia porta taula de llums amb una sola sortida dmx.

### Vídeo

- Projector amb obturador, mínim 5000 ANSI lumen, amb òptica òptima per projectar imatges directament a teló de fons des de primera bara de llums segons plano (dependrà de l'espai escènic i potència del projector per guanyar el màxim de lluminància), d'uns 4 metres d'amplada x 3 metres d'alçada com a mínim.
- Control des de control tècnic fins al projector mitjançant hdmi o vga.
- La companyia porta pc per reproduir les imatges.

### So

- Taula de so, mínim 6 canals
- Tècnic de so qualificat per fer la mescla d'àudio ambient mitjançant microfonia de la companyia mes proporcionada per el teatre, per enviar a p.a i monitors.
- P.A adequada per a l'espai
- 2 Monitors per enviar àudio a escena que es col·locaran darrera 1a cameta a banda i banda.

### Microfonia companyia

- 3 micròfons shure Beta 91A que es col·loquen davant moqueta per captar ambient orquestra

### Microfonia proporcionada per el teatre

- 2 micròfons d'ambient col·locats darrere les 2nes cametes per reforçar so de la part posterior de l'orquestra amb peu de micròfon.

### Camerinos

- 1 camerino amb dutxa, aigua calenta, lavabo i mirall, per a 5 dones.
- 1 camerino amb dutxa, aigua calenta, lavabo i mirall, per a 7 homes.
- 1 camerino amb dutxa, aigua calenta, lavabo i mirall per el director.
- Aigua embotellada per a la companyia durant el muntatge, la funció i el desmuntatge.

### Personal

Del teatre: Personal carrega i descarrega (3 moquetes, 1 flycase rodes, 13 cadires), 1 tècnic de so, 1 tècnic de llums, 1 tècnic maquinaria.

De la companyia: 12 musics/actors, 1 director, 1 tècnic

\*Durant muntatge haurem de ser mínim 3 persones del teatre per muntar so, muntar, enfocar i donar canals de il·luminació; quedar amb el tècnic de la companyia per horari de descarrega, i muntatge.

### Simulació escena



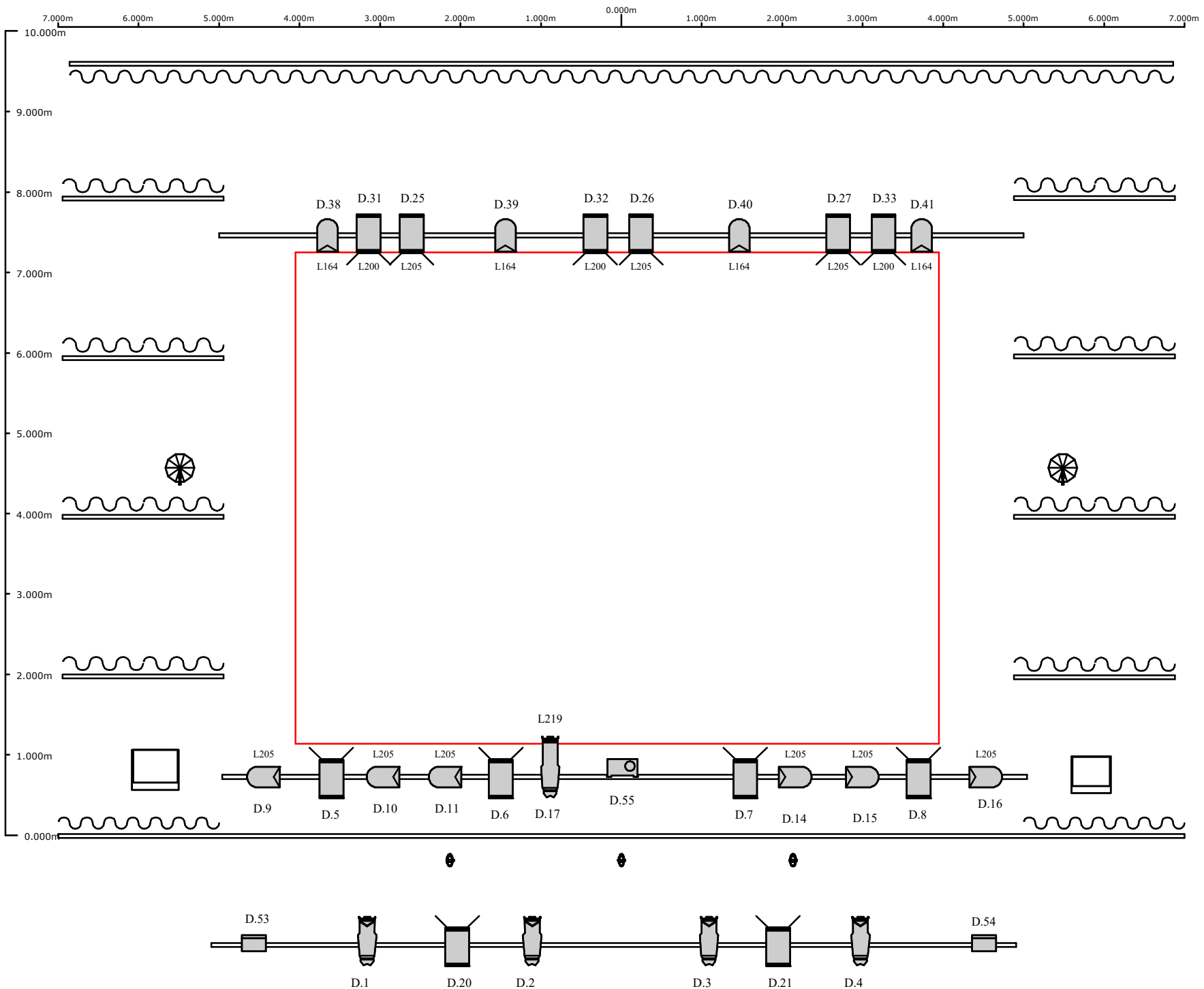
## ATREZZO NECESSARI

- Moqueta 8m d'ample x 6m de fondo
- Cinta linoleum vermella i negra (1 rotllo de cada)
- 11 cadires + 1 tamboret 75 cm alt similars a la foto
- 7 atrils negres + 1 atril negre director similars a la foto
- 8 llumetes atril sense cables similars a la foto



Contacte tècnic: Sergi Torns/ +34635949013/ [sergi.torns@gmail.com](mailto:sergi.torns@gmail.com)

# CONCERTO A TEMPO D'UMORE ESCOLARS



## FIXTURES

	<b>PC 1KW</b>	<b>12</b>
	<b>PAR 64 CP62</b>	<b>10</b>
	<b>PROFILE 25/50</b>	<b>4</b>
	<b>PROFILE 15/30</b>	<b>1</b>
	<b>ASIMETRICA</b>	<b>2</b>
	<b>PROJECTOR</b>	<b>1</b>
	<b>+ OBTURADOR</b>	

	<b>MIC SHURE BETA 91A</b>
	<b>AMBIENT MIC</b>
	<b>MONITOR</b>
	<b>RED CARPET 8X6M</b>