

## FITXA TÈCNICA DESCONCERTO

### Espai escènic

- Escenari sense inclinació i amb escala d'accés a platea
- Mides mínimes requerides de 10m d'ample x 8m de fons
- El terra ha d'ésser fosc. En cas que el terra de l'escenari sigui de color clar caldrà col·locar linòleum negre al voltant de la moqueta vermella de 8mx6m que porta la companyia i defineix l'espai escènic de l'espectacle.

### Maquinària

- Càmera negra a la italiana composta per un teló de fons negre, 6 cametes i 3 bambolines.
- Tres barres electrificades per a la col·locació dels projectors de llum segons plano + frontal.
- Teló de boca que es necessita obrir a principi de funció i tancar al final des de control.
- Es necessita il·luminació negra entre cametes, fora d'escena per els moviments dels músics.

### Il·luminació

- 8 retalls 15/30 (3 amb iris) + 5 retalls 25/50 (depenent distancia frontal) tipus robert juliat.
- 22 pc 1kw amb porta filtres i viseres
- 7 pars cp62 (n5) amb porta filtres
- 8 parleds amb prou potencia per il·luminar l'escena (mínim rgb)
- 2 asimètriques per fer llum de sala (o llum de sala que es pugui regular per dmx)
- 1 maquina de fum tipus hazer
- 48 canals de regulació de dímer de 2,5kw (protocol de senyal dmx)
- 1 splitter per unir senyals de dímer, parleds i maquina de fum
- La companyia porta taula de llums amb una sola sortida dmx.

### So

- Taula de so, mínim 6 canals
- Tècnic de so qualificat per fer la mescla d'àudio ambient mitjançant microfonia de la companyia mes proporcionada per el teatre, per enviar a p.a i monitors.
- P.A adequada per a l'espai
- 2 Monitors per enviar àudio a escena que es col·locaran darrera 1a cameta a banda i banda.

### Microfonia companyia

- 3 micròfons shure Beta 91A que es col·loquen davant moqueta per captar ambient orquestra
- 1 micròfon solapa per fer un afecte puntual.(receptor es col·loca a darrera de una de les 1es cametes.

### Microfonia proporcionada per el teatre

- 2 micròfons d'ambient col·locats darrera les 2nes cametes per reforçar so de la part posterior de l'orquestra amb peu de micròfon.
- 2 shure sm58 (millor inalàmbric) amb peu de micròfon col·locats a darrera les 1eres cametes, un a cada costat, amb cable suficient (en cas de no ser inalàmbric) perquè un music el pugui agafar i portar a centre d'escenari.

- 1 minijack per reproduir àudio des de control tècnic.
- Reforç sonor que cregui convenient el tècnic de so de l'espai, sempre i quan no afecti a la escena visualment ni a la il·luminació.

#### Atrezzo necessari

- Moqueta vermella de 8x6 metres (similar foto).
- Una cinta de linòleum vermella i una negra (vermella entre moquetes si hi ha varies peces i negra per a tot el voltant).
- 1 Contrabaix
- 1 Atril gran de director



#### Camerinos

- 1 camerino amb dutxa, aigua calenta, lavabo i mirall, per a 5 dones.
- 1 camerino amb dutxa, aigua calenta, lavabo i mirall, per a 7 homes.
- 1 camerino amb dutxa, aigua calenta, lavabo i mirall per el director.
- Aigua embotellada per a la companyia durant el muntatge, la funció i el desmuntatge.

#### Personal

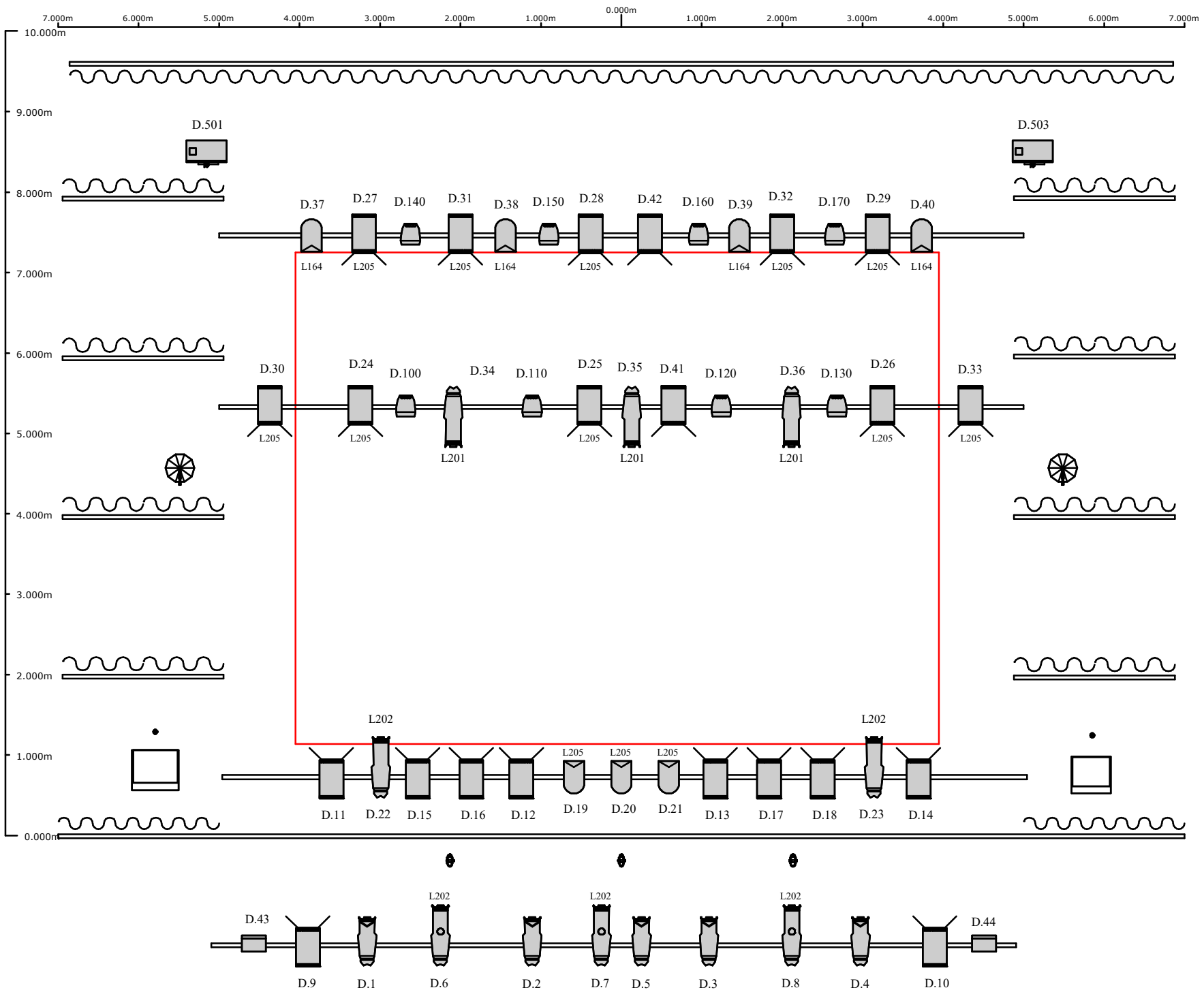
Del teatre: Personal carrega i descarrega (3 moquetes, 1 flycase rodes), 1 tècnic de so, 1 tècnic de llums, 1 tècnic maquinaria.

De la companyia: 12 musics/actors, 1 director, 1 tècnic

\*Durant muntatge haurem de ser mínim 3 persones del teatre per muntar so, muntar, enfocar i donar canals de il·luminació; quedar amb el tècnic de la companyia per horari de descarrega, i muntatge.

**Contacte tècnic:** Sergi Torns/ +34635949013/ [sergi.torns@gmail.com](mailto:sergi.torns@gmail.com)

# DESCONCERTO



## FIXTURES

	<b>PC 1KW</b>	<b>22</b>
	<b>PAR 64 CP62</b>	<b>7</b>
	<b>PROFILE 25/50</b>	<b>5</b>
	<b>PROFILE 15/30</b>	<b>8</b>
	<b>IRIS</b>	<b>3</b>
	<b>PARLED RGB</b>	<b>8</b>
	<b>ASIMETRICA</b>	<b>2</b>
	<b>MAQUINA HAZER</b>	<b>2</b>

	<b>SHURE SM58</b>
	<b>MIC SHURE BETA 91A</b>
	<b>AMBIENT MIC</b>
	<b>MONITOR</b>
	<b>RED CARPET 8X6M</b>

Tec: Sergi Torns +34635949013  
sergi.torns@gmail.com